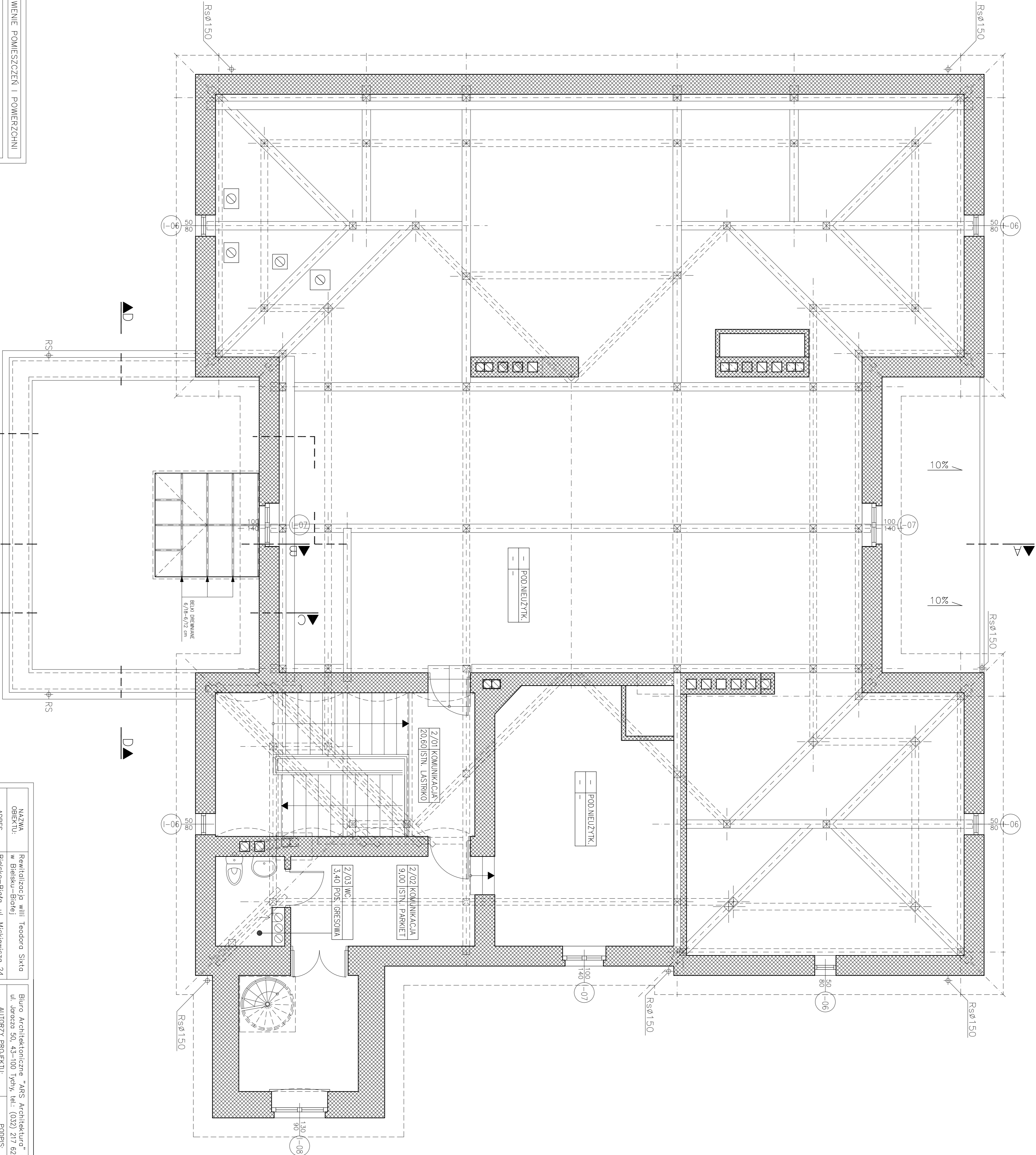


ZESTAWIENIE POMIESZCZEŃ I POWIERZCHNI			
PODDASZE (POZIOM: +9,00)			
NR POM.	NAZWA POMIESZCZENIA	TYP POSADZKI	POW.[m ²]
2/01	KOMUNIKACJA	ISTN. LASTRIKO	20,60
2/02	KOMUNIKACJA	ISTN. PARKIET	9,00
2/03	WC	POS. GRESOWA	3,40
ŁĄCZNIŁE:			33,00

NAZWA OBIEKTU:	Rewitalizacja willi Teodora Sixta w Białsku-Białej	Biuo Architektoniczne "ABS Architektura" s.c. ul. Junczo 50, 43-100 Iłehy, tel.: (032) 217 62 57
ADRES OBIEKTU:	Białsko-Biała, ul. Miekiewicza 24	AUTORZY PROJEKTU: PODPIS: arch. Stanisław Niemczyk uprawn. nr 533/72/Kt
NAZWA RYSUNKU:	BUDYNEK WILI: RZUT PDDASZA (POZIOM: +9,00)	arch. Anna Niemczyk-Wojciecka
DATA:	04.2016	arch. Robert Wojciecki
SKALA:	1:50	SPRAWDZAJĄCY:
RYSunEK NR:	A-PAB-07	arch. Piotr Puźzewicz



ZESTAWIENIE POMIESZCZEŃ I POWIERZCHNI			
PODDASZE (POZIOM: +9,00)			
NR POM.	NAZWA POMIESZCZENIA	TYP POSADZKI	POW.[m ²]
2/01	KOMUNIKACJA	ISTN. LASTRIKO	20,60
2/02	KOMUNIKACJA	ISTN. PARKIET	9,00
2/03	WC	POS. GRESOWA	3,40
ŁĄCZNIŁE:			33,00